

SUAUGUSIŲJŲ GYVENSENOS STEBĖSENOS TYRIMAS 2022 M. RODIKLIŲ SUVESTINĖ - ATASKAITA





**KAIŠIADORIŲ R. SAV. SUAUGUSIŲJŲ GYVENTOJŲ
GYVENSENOS STEBĖSENOS TYRIMAS
2022 M. RODIKLIŲ SUVESTINĖ - ATASKAITA**

Parengė: visuomenės sveikatos specialistė vykdanti visuomenės sveikatos stebėseną

I. Petrauskienė

Įvadas

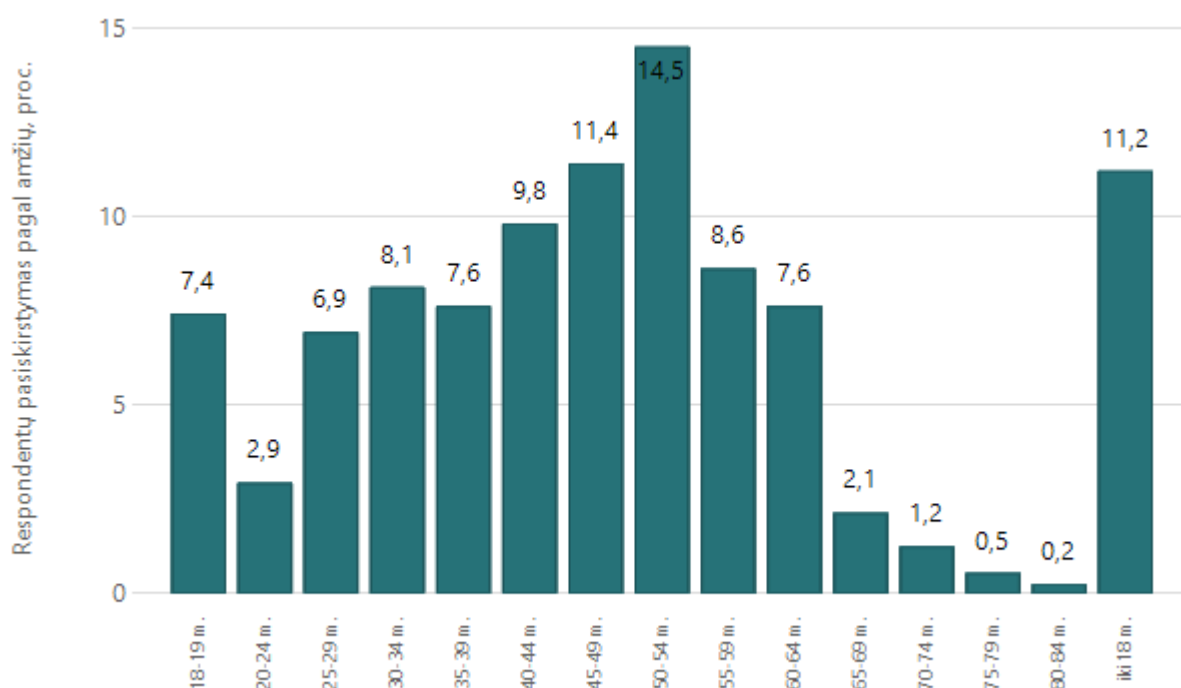
Suaugusiųjų gyvenimo rodiklių suvestinėje-ataskaitoje pateikiami apibendrinti 2022 metais visose Lietuvos savivaldybėse atlikto antrojo suaugusiųjų gyventojų gyvenimo stebėsenos tyrimo rezultatai. Tyrimas atliktas vykdamas Sveikatos apsaugos ministro įsakymą (2003 m. gruodžio 11 d. įsakymo Nr. V-488 „Dėl Bendrųjų savivaldybių visuomenės sveikatos stebėsenos nuostatų patvirtinimo“), nurodantį periodiškai savivaldybėse atlikti suaugusiųjų gyvenimo tyrimus. Tyrimas atliktas vadovaujantis Higienos instituto parengta gyvenimo tyrimų organizavimo ir vykdymo metodika. Suaugusiųjų apklausai naudotas su Sveikatos apsaugos ministerija suderintas standartizuotas klausimynas. 2022 m. suaugusiųjų gyvenimo stebėsenos tyrimo duomenų bazę sudarė 25 449 elektroninės anketos, kurių duomenis iki 2022 m. rugpjūčio 1 d. į HI Visuomenės sveikatos stebėsenos informacinę sistemą perdavė apklausas vykdančios savivaldybės aptarnaujantys visuomenės sveikatos biurai. Visose savivaldybėse formuotos reprezentatyvios imtys, atsižvelgiant į gyventojų skaičių savivaldybėje, lytį, gyvenamąją vietovę. Apklausa vykdyta 2022 m. balandžio – liepos mėnesiais. Tyrimo dalyvavo 18 metų ir vyresni Kaišiadorių rajono savivaldybės gyventojai. Tyrimo rezultatai pristatomi pagal 25 suaugusiųjų gyvenimo stebėsenos rodiklius, patvirtintų Sveikatos apsaugos ministro įsakymu (2018 m. gruodžio 6 d. Lietuvos Respublikos sveikatos apsaugos ministro įsakymas Nr. V-1407 „Dėl Lietuvos Respublikos sveikatos apsaugos ministro 2003 m. rugpjūčio 11 d. įsakymo Nr. V-488 „Dėl Bendrųjų savivaldybių visuomenės sveikatos stebėsenos nuostatų patvirtinimo“ pakeitimo). Rodikliai suskirstyti į tris grupes:

- *gyvenimo kokybės, sveikatos vertinimas, laimingumas, prisilęgta nuotaika, artimi žmonės, ilgalaikės sveikatos problemos ir gyvenimo keitimas;*
- *sveikatos elgsena (fizinis aktyvumas ir mitybos įpročiai);*
- *rizikingas elgsenis (tabako, elektroninių cigarečių, alkoholio, narkotinių ar psichotropinių medžiagų vartojimas, saugumas kelyje).*

TYRIMO APIMTYS IR SOCIODEMOGRAFINIAI RESPONDENTŲ DUOMENYS

Savivaldybė	Apklausa				
	Iš viso	Vyrai (proc.)	Moterys (proc.)	Kaimas (proc.)	Miestas (proc.)
Lietuva	25 449	11 875 (46,7)	13 574 (53,3)	12 468 (49)	12 981 (51)
Kaišiadorių r. sav.	420	215 (51,2)	205 (48,8)	270 (64,3)	150 (35,7)

SOCIODEMOGRAFINĖS CHARAKTERISTIKOS



*Respondentų pasiskirstymas pagal amžių (proc.)
(Pastaba. 3 proc. savo amžiaus nepažymėjo)*

Respondentų sociodemografinės charakteristikos	Proc.
TAUTYBĖ	
Lietuvis	97
Rusas	1
Lenkas	1
Kita	1
ŠEIMINĖ PADĖTIS	
Vedęs (ištekęjusi) arba gyvena nesusituokęs (-usi)	59,3
Nevedęs (nesusituokusi)	25,9
Išsiskykęs (-usi)	8,5
Našlys (-ė)	6,3

* tenka vienam šeimos nariui „į rankas“

Respondentų sociodemografinės charakteristikos	Proc.
PAGRINDINIS UŽSIĖMIMAS	
Dirba	79,7
Bedarbis (-ė)	3,1
Studentas (-ė)	2,9
Moksleivis (-ė)	6,7
Pensininkas (-ė)	6,5
Kita	1,2
PAJAMOS*	
Mažiau nei 100	2,2
100-299 eu	6,4
300-399 eu	10,3
400-499 eu	16,4
500-699 eu	23
700 eu ir daugiau	41,7
IŠSILAVINIMAS	
Pradinis	0,2
Pagrindinis	7,9
Vidurinis	16,3
Specialusis vidurinis	12,9
Aukštesnysis (technikumas, aukštesnioji mokykla)	18,2
Aukštesnis koleginis	14,6
Aukštasis universitetinis	29,7

SUAUGUSIŲJŲ GYVENSENOS RODIKLIAI

1. Gyvenimo kokybės, sveikatos vertinimas, laimingumas, prislėgta nuotaika, artimi žmonės, ilgalaikės sveikatos problemos ir gyvenosenos keitimas

1.1. Gyvenimo kokybės, sveikatos vertinimas, laimingumas

Savivaldybė	Suaugusiųjų, kurie savo gyvenimo kokybę vertina kaip gerą ar labai gerą, dalis (proc.)	Suaugusiųjų, kurie savo dabartinę sveikatos būklę vertina kaip gerą ar labai gerą, dalis (proc.)	Suaugusiųjų, kurie jaučiasi laimingi ar labai laimingi, dalis (proc.)
Lietuva	69,5	62,4	59,9
Kaišiadorių r. sav.	75,9	69,1	60,6

1.2. Prislėgta nuotaika, artimi žmonės, ilgalaikės sveikatos problemos ir gyvenosenos keitimas

Savivaldybė	Suaugusiųjų, kurie neturi nė vieno artimo žmogaus, kuriuo galėtų pasitikėti susidūrus su sunkiomis asmeninėmis problemomis, dalis (proc.)	Suaugusiųjų, kuriuos per praėjusį mėnesį buvo apėmusi prislėgta nuotaika, nerimas šiek tiek labiau ar daug labiau nei anksčiau, dalis (proc.)	Suaugusiųjų, kurie turi ilgalaikių sveikatos problemų, dalis (proc.)	Suaugusiųjų, kurie per paskutinius 12 mėnesių bandė keisti savo gyvenimą, bet nepakeitė, dalis (proc.)
Lietuva	5,8	23,5	36,9	64,8
Kaišiadorių r. sav.	3,9	24	36,1	64,1

2. Sveikatos elgsena

2.1. Fizinis aktyvumas ir mitybos įpročiai

Savivaldybė	Suaugusiųjų, kurie užsiima energinga fizine veikla bent po 30 min. 5 dienas ir daugiau per savaitę, dalis (proc.)	Suaugusiųjų, kurie bent kartą per dieną valgo vaisius (neskaitant sulčių), dalis (proc.)	Suaugusiųjų, kurie bent kartą per dieną valgo daržoves (neskaitant bulvių), dalis (proc.)
Lietuva	28,3	36,6	46,1
Kaišiadorių r. sav.	28,6	26,6	32,5

2.2. Mitybos įpročiai

Savivaldybė	Suaugusiųjų, kurie bent kartą per dieną valgo saldumynus, dalis (proc.)	Suaugusiųjų, kurie bent kartą per dieną geria gazuotus saldžiuosius gėrimus, dalis (proc.)	Suaugusiųjų, kurie bent kartą per dieną geria energinius gėrimus, dalis (proc.)	Suaugusiųjų, kurie papildomai nededa druskos į paruoštą maistą, dalis (proc.)
Lietuva	18,6	5,4	1,8	39,9
Kaišiadorių r. sav.	11,1	4,6	1,0	45,5

3. Rizikingas elgesys

3.1. Tabako gaminių bei elektroninių cigarečių vartojimas

Savivaldybė	Suaugusiųjų, kurie per paskutines 30 dienų kasdien rūkė tabako gaminius, dalis	Suaugusiųjų, kurie per paskutinius 12 mėnesių kasdien vartojo tabako gaminius, dalis (proc.)	Suaugusiųjų, kurie per paskutines 30 dienų kasdien rūkė elektronines cigaretes arba naudojo panašius elektroninius įtaisus rūkymui, dalis (proc.)	Suaugusiųjų, kurie per paskutinius 12 mėnesių kasdien rūkė elektronines cigaretes arba naudojo panašius elektroninius įtaisus rūkymui, dalis (proc.)
Lietuva	16,3	15,9	5,2	4,9
Kaišiadorių r. sav.	15,3	13,2	4,5	4,1

3.2. Alkoholio ir narkotinių ar psichotropinių medžiagų vartojimas

Savivaldybė	Suaugusiųjų, kurie per paskutines 30 dienų kasdien vartojo alkoholinius gėrimus, dalis (proc.)	Suaugusiųjų, kurie per paskutines 30 dienų vartojo alkoholinius gėrimus kartą per savaitę ir dažniau, dalis (proc.)	Suaugusiųjų, kurie per paskutinius 12 mėnesių vartojo alkoholinius gėrimus kartą per savaitę ir dažniau, dalis (proc.)	Suaugusiųjų, kurie bent kartą per savo gyvenimą vartojo narkotinių ar psichotropinių medžiagų (narkotikų) be gydytojo paskyrimo, dalis (proc.)
Lietuva	1,4	21,8	18,3	12,0
Kaišiadorių r. sav.	0,7	27,9	22,0	9,1

3.3. Saugumas kelyje

Savivaldybė	Suaugusiųjų, kurie visada tamsiu paros metu būdami lauke nešioja atšvaitus, dalis (proc.)	Suaugusiųjų, kurie visada segi saugos diržą važiuodami automobiliu, dalis (proc.)	Suaugusiųjų, kurie visada dėvi šalną važiuodami dviračiu, dalis (proc.)
Lietuva	32,8	91,2	10,2
Kaišiadorių r. sav.	33,2	92,7	12,4