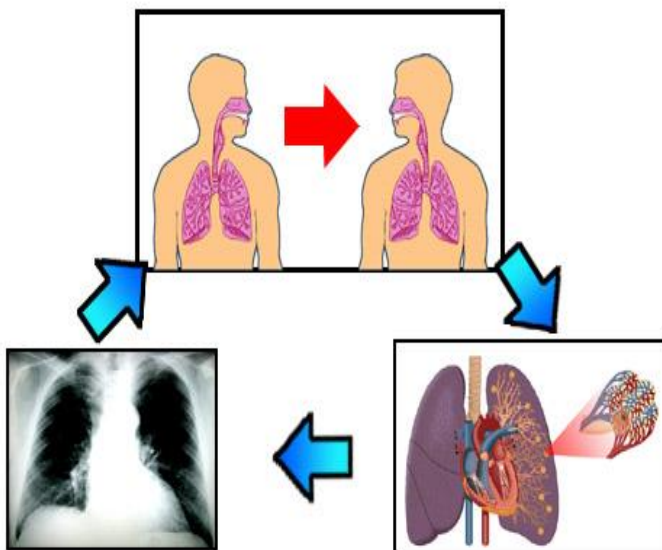


Tuberkulozė – klatinga užkrečiamoji liga plintanti oro lašeliniu būdu. Pagrindinis infekcijos nešiotojas yra **atvira tuberkulozės forma sergantis žmogus**, kuris kosėdamas ir atkosėdamas skreplius, į aplinką gausiai išskiria tuberkulozės bacilas. Tuberkulozės bacilos į organizmą dažniausiai patenka pro kvėpavimo takus, todėl, turėdami kontaktą su sergančiuoju tuberkuloze žmogumi (galėjote ir nežinoti, kad tas žmogus serga), įkvėpėte tuberkulozės bacilų.



Simptomai:

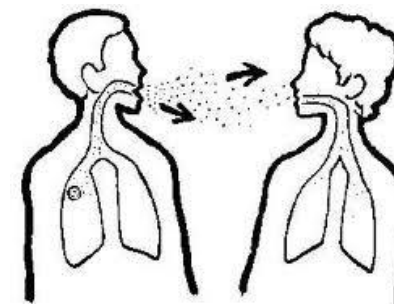
- ✓ Dusulys;
- ✓ Apetito stoka;
- ✓ Bendras silpnumas;
- ✓ Karščiavimas (ilgą laiką karščiuojama iki 37,5°C);
- ✓ Kūno masės mažėjimas;
- ✓ Kosulys (vargina ilgiau nei 3 savaites);
- ✓ Skrepliavimas (ilgiau nei 3 savaites);
- ✓ Atsikosėjimas krauju;
- ✓ Naktinis prakaitavimas.

Tuberkulozei būdingos įvairios klinikinės formos

Pirminė tuberkuloze susergama, kai į organizmą, dažniausiai plaučius, pirmąjį kartą patenka sukėlėjas. Ši forma gali praeiti nepastebėta arba gali pasireikšti neryškiais ligos požymiais. Jos metu pažeidžiami plaučių šaknų limfiniai mazgai ir plaučių alveolės. Susiformavus imunitetui, galima pasveikti – limfinių mazgų ir plaučių pažeidimo vietos sukalkėja (susidaro kalcinatai). Užsikrėtęs asmenys gali būti nustatyti atliekant tuberkulino testą. **Uždara forma sergantis asmuo aplinkiniams yra nepavojingas.** Esant nepalankioms organizmo būklėms liga progresuoja.

Antrinė tuberkuloze susergama, kai suaktyvėja pirminės tuberkulozės židiniai arba kai anksčiau tuberkuloze sirgęs asmuo pakartotinai užsikrečia tuberkulozės sukėlėjais. Šiuo atveju plaučiuose gali susidaryti įvairių būdingų pakenkimo židinių. Vienos formos yra lengvesnės, gerybiškesnės, tinkamai gydant galima pasveikti. Kitos formos sunkesnės, dėl jų ryškiai pakinta plaučių audinio struktūra, vystosi širdies ir plaučių funkcijos nepakankamumas, net ir taikant tinkamą gydymą šių funkcijų visiškai grąžinti nebepavyksta.

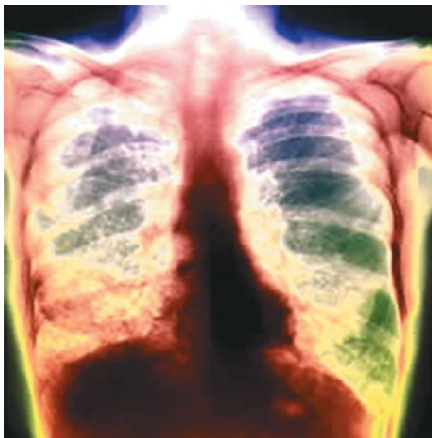
Pavojingiausios tuberkulozės formos susidaro nutraukus gydymą. Tuomet tuberkulozės bakterijos tampa atsparios antibiotikams ir gydymas tampa labai sudėtingas.



Tuberkuliozės profilaktika

Pagrindinė tuberkuliozės profilaktika – ankstyvas sergančiųjų išaiškinimas ir gydymas iki visiško pasveikimo.

- ❖ **Profilaktinis tikrinimas.** Norint ligą diagnozuoti laiku būtina **kartą metuose pasitikrinti plaučius, atliekant plaučių rentgenogramą**, netgi jei jaučiatės gerai.
- ❖ **Apsaugokite savo artimuosius.** Jeigu Jūs susirgote tuberkulioze, Jūsų artimieji turėtų atvykti pas specialistus ir pasitikrinti dėl tuberkuliozės net jei jie neturi nusiskundimų dėl savo sveikatos.
- ❖ **Kosint prisidengkite burną** vienkartinėmis servetėlėmis.
- ❖ **Nerūkykite.** Rūkymas silpnina plaučius ir mažina organizmo atsparumą.



Dėl tuberkuliozės profilaktikos kreiptis

- ✓ Į savo šeimos gydytoją.
- ✓ Į gydytoją pulmonologą (turint šeimos gydytojo siuntimą).
- ✓ Į specializuotą tuberkuliozės gydymo įstaigą (turint šeimos gydytojo siuntimą).

Tuberkuliozė



Informaciją parengė:



Gedimino g. 85 Kaišiadorys
www.kaisiadorysvsb.lt
8 346 51502
info@kaisiadorysvsb.lt