

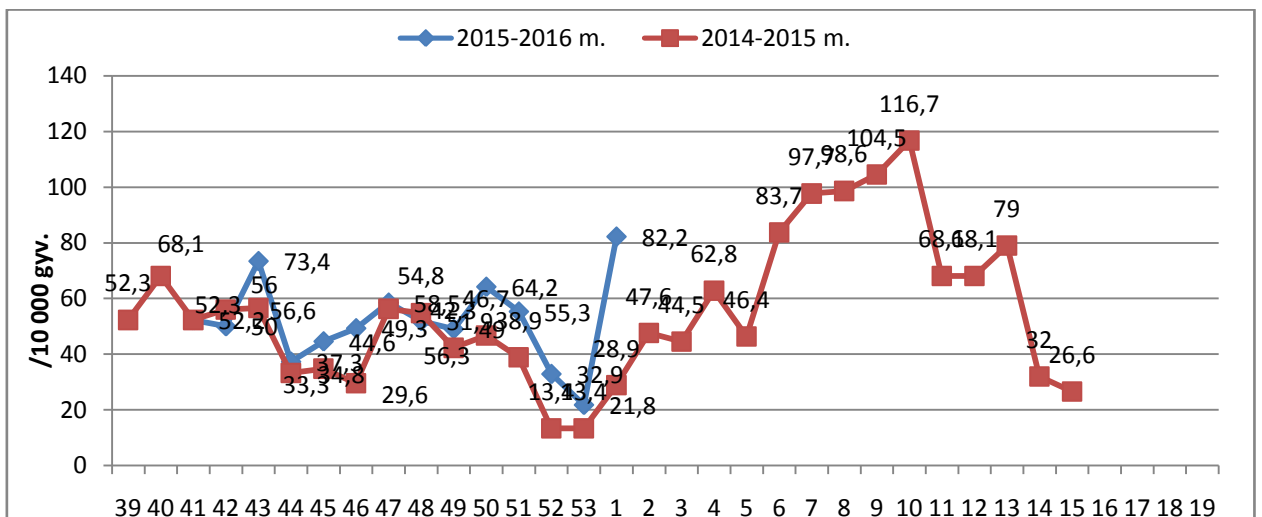
## Sergamumo gripu ir ŪVKTI situacija Kaišiadorių r. savivaldybėje 2016 m. 1-ąją metų savaitę

Gripo sezonas kasmet skaičiuojamas nuo 40 – osios kalendorinės metų savaitės iki 20-osios kitų metų savaitės imtinai. 2015-2016 m. gripo sezonas prasideda 2015 m. rugsėjo 28 d., o baigiasi 2016 m. gegužės 15 d. Gripo sezono metu labai padaugėja sergamumo gripu ir kitomis peršalimo ligomis atvejų, todėl svarbu žinoti situaciją, kad būtų galima laiku imtis atsargumo priemonių.

Kaišiadorių r. sav. visuomenės sveikatos biuras naujausią informaciją apie gyventojų sergamumo gripu ir ūminėmis viršutinių kvėpavimo takų infekcijomis (toliau – ŪVKTI) situaciją rajone ir visoje Lietuvoje sudaro remiantis Kauno visuomenės sveikatos centro ir Užkrečiamų ligų ir AIDS centro (ULAC) duomenimis.

### Situacija rajone, apskrityje ir Lietuvoje

1 – osios metų savaitės (sausio 4-10 d.) duomenimis sergamumas gripu ir ŪVKTI Kaišiadorių r. savivaldybėje yra įprastas gripo sezonui ir siekia 82,2 atv./10 000 gyventojų per savaitę. Per savaitę gripo ir ŪVKTI atvejų skaičius padidėjo nuo 69 iki 260. Naujausi duomenys yra didesni, lyginant su 2015 m. 1-os savaitės duomenimis. Praėjusių metų duomenys – 28,9 atv./ 10 000 gyventojų per savaitę (žr. 1 pav.).



*1 pav. Gripo ir ŪVKTI sergamumo duomenys Kaišiadorių r. savivaldybėje 2016 m. 1-ąją metų savaitę.*

1– osios metų savaitės duomenimis sergamumas gripu ir ŪVKTI Kauno apskrityje yra įprastas gripo sezonui ir siekia 64,8 atv./10 000 gyventojų per savaitę. Didžiausias sergamumas registruotas Kaišiadorių rajono savivaldybėje - rodiklis siekia 82,2 atv./10 000 gyventojų per savaitę. Mažiausiai peršalimo ligos kamuoja Birštono rajono gyventojus, kur rodiklis siekia 11,5 atv. Daugiausiai serga vaikai – net 53,6 proc. iš visų susirgusiųjų.

*1 lentelė. Sergamumas gripu ir ŪVKTI Kauno apskrityje 2016 m. 1-ąją metų savaitę*

Teritorinės visuomenės sveikatos priežiūros įstaigos aptarnaujamos savivaldybės	Gripo atvejų sk.	Gripo ir ŪVKTI atvejų sk.	Rodiklis atv./10 000 gyventojų
<b>Kauno miesto</b>	12	2387	<b>79,7</b>
<b>Kauno rajono</b>	7	479	<b>54,0</b>
<b>Kėdainių rajono</b>	0	162	<b>32,7</b>
<b>Jonavos rajono</b>	5	236	<b>54,3</b>
<b>Kaišiadorių rajono</b>	2	260	<b>82,2</b>
<b>Prienų rajono</b>	0	117	<b>42,0</b>
<b>Birštono</b>	0	5	<b>11,5</b>
<b>Raseinių rajono</b>	0	110	<b>31,7</b>
<b>Iš viso:</b>	<b>26</b>	<b>3756</b>	<b>64,8</b>

Per savaitę sergamumas gripu ir ŪVKTI mažėjo tik Kėdainių rajono savivaldybėje, visose kitose apskrities teritorijose sergamumas didėjo. Į Kauno apskrities ligonines per savaitę dėl gripo kreipėsi du asmenys, iš kurių vienas buvo hospitalizuotas. Lyginant su ankstesniųjų metų tuo pačiu laikotarpiu, šiemet sergamumas gripu ir ŪVKTI Kauno apskrityje yra didesnis nei praėjusiais metais. Pernai 1-ąją metų savaitę Kauno apskrityje rodiklis siekė 37,9, Kauno mieste – 42,7, o Kauno rajone – 33,7 atvejo 10 000 gyventojų per savaitę.

2016 m. 1-ąją sav. bendras Lietuvos sergamumo gripu ir ŪVKTI rodiklis 53,8 atv./10 tūkst. gyventojų. Mažiausias sergamumo gripu ir ŪVKTI rodiklis šių metų 53 savaitę registruotas Utenos administracinėje teritorijoje, o didžiausias – Kauno ir Vilniaus administracinėje teritorijose. Palyginus pastarosios savaitės sergamumo gripu ir ŪVKTI rodiklį

su 53-os savaitės duomenimis sergamumas gripu ir ŪVKTI ženkliai padidėjo 5-iose administracinėse teritorijose iš 10: Alytaus, Klaipėdos, Panevėžio, Šiaulių ir Tauragės.

**2 lentelė. Sergamumo gripu ir ŪVKTI rodikliai apskrityse 2016 m. 1-ąją metų savaitę**

Administracinės teritorijos	Gripo atvejų sk.	Gripo ir ŪVKTI atvejų sk.	Rodiklis atv./10 000 gyventojų
<b>Alytaus</b>	7	724	49,03
<b>Kauno</b>	26	3756	64,79
<b>Klaipėdos</b>	25	1514	46,51
<b>Marijampolės</b>	8	610	40,17
<b>Panevėžio</b>	12	1115	46,69
<b>Šiaulių</b>	19	1021	36,60
<b>Tauragės</b>	16	475	45,72
<b>Telšių</b>	3	786	54,74
<b>Utenos</b>	2	484	34,78
<b>Vilniaus</b>	26	5240	64,88
<b>Iš viso Lietuvoje:</b>	<b>144</b>	<b>15725</b>	<b>53,8</b>

2014-2015 m. gripo sezono 1 sav. bendras Lietuvos rodiklis buvo 34,9 atv./10 000 gyv., o šių metų 1 sav. sergamumas gripu ir ŪVKTI siekė 53,8 atv./10 000 gyv.

Nuo 2015 m. 40 sav. pradėti rinkti duomenys apie gripo hospitalizuotus asmenis 2015-2016 m. gripo sezonui. 1-ąją metų savaitę visoje Lietuvoje dėl gripo buvo hospitalizuota 11 asmenų.

*Sudaryta remiantis Kauno visuomenės sveikatos centro ir ULAC duomenimis*

**Skaistė Kalvinskaitė**, Visuomenės sveikatos stebėsenos specialistė, tel. nr. 8 670 96030